

SIGN-WARE[®] GERMANY

It's my system.

TRÄGERSYSTEME FÜR DIGITALE GROSSBILDER



Das Spannen textiler Flächen ist unser Thema.
Hier sind wir Ihr Spezialist und kompetenter Partner.

Mit SIGN-WARE®-Systemen bleiben Sie frei in der
Kreation von Form und Funktion. Wir bieten Ihnen
Messestand- und Shoplösungen, Lifte und Fassaden-
verkleidungen, die begeistern.

Profitieren Sie von der durchgängigen Kompatibilität
unserer Systemkomponenten und planen Sie modular –
auch komplexe Konstruktionen.

Sehen Sie, was wir für Sie und Ihr Projekt tun können.
Und haben Sie Fragen: Sprechen Sie uns einfach an!

Ihr SIGN-WARE®-Team

www.sign-ware.de

Mehr über SIGN-WARE®



→ **FREIER DESIGNEN**

Gestalten Sie Radien, Bögen und Kurven –
abgehoben oder mit Bodenhaftung

→ **SPARPOTENZIALE NUTZEN**

Minimieren Sie den Aufwand
für Handwerker und Material

→ **VON PROFIS PROFITIEREN**

Nutzen Sie unsere Projektkompetenz –
holen Sie die Besten in Ihr Team



SIGN-WARE® – EINE STARKE MARKE

Seit Jahren steht SIGN-WARE® für Kontinuität und zukunftsweisende Produkte. Technische Entwicklungen rund um das Spannen von Textilien für den Innen- und Außenbereich ist unsere Kernkompetenz.

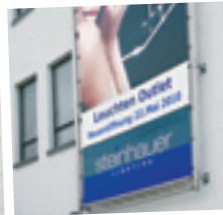
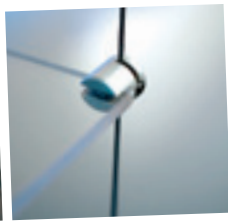
Inhabergeführt aus einem 120-jährigen Traditionsunternehmen hervorgegangen, setzt SIGN-WARE® die Ideen des Marktes mit dem Know-how der metallverarbeitenden Industrie um.





Statisch und technisch geprüft werden SIGN-WARE®-Produkte aus qualitativ hochwertigem Material in Deutschland hergestellt. Schnell verfügbar und sicher.

Nutzen Sie das SIGN-WARE®-Netzwerk: Wir vermitteln Ihnen gerne Kontakte zu Druck- und Konfektionierungspartnern. Diese sind sehr versiert im Umgang mit SIGN-WARE®-Systemen und bieten Ihnen passgenaue Teil- oder Komplettlösungen.



~~Messebau konventionell~~

- Handling schwerer Spanplatten
- Sägen, Schrauben, Malen in den Messehallen
- nach dem Einsatz aufwändige Entsorgung
- > kostenintensiv, wenig nachhaltig

Textil-Spannsysteme

Full Graphic - Design im Vordergrund,
System weitgehend unsichtbar!

Alu-Stecksysteme -> Leichtbauweise!

Erweiter- und wiederverwendbar!

~~Cost-cutting!~~



DISPLAY- UND MESSEBAUSYSTEME

Ihre Vision in textiler Dimension

INDOOR

SIGN-WARE® – DAS ORIGINAL

VERSCHACHELTE QUADER

Das Thema zur EuroShop 2011:

Verschachtelte abgehängte DADO Skywall 8-Elemente.

Rückwand und Theke sind DADO 5- und LED-Frame-Konstruktionen.

Diese Teile wurden in unserem Hause vormontiert und so auf der Messe besonders schnell installiert. Eine Full Graphic-Lösung mit weiß lackierten Stellfüßen. Diese unterstützen den leicht schwebenden Charakter.



Abgehängte Elemente:
Schiene DADO Skywall 8



Wandelemente:
Schiene DADO 5

Messe: EuroShop 2011, Düsseldorf
Endkunde: SIGN-WARE® GmbH & Co. KG
Ausführung: Skupin Design GmbH, Kaarst



SIGN-WARE® – DAS ORIGINAL

ABGEHÄNGTE ELLIPSEN

Diverse Formen aus insgesamt über 40 km gebogenen Schienen.
Die komplexe Planung, die Fertigung und die abschließende Montage
der Elemente vor Ort wurde direkt durch uns abgewickelt.



Abgehängte Elemente:
Schiene 2-Kanal FLACH

Messe: Metro-Expo 2008, Düsseldorf
Endkunde: Metro Group



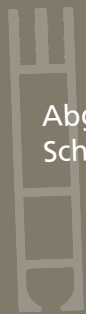


SIGN-WARE® – DAS ORIGINAL

LEUCHTENDER KORPUS

Zur Photokina 2010 überraschte Olympus mit abgehängten und illuminierten DADO Skywall 8-Elementen.

Die spezielle Illuminierung im Inneren des Korpus wurde in enger Zusammenarbeit mit dem ausführenden Designbüro entwickelt.



Abgehängte Elemente:
Schiene DADO Skywall 8



Messe: PHOTOKINA 2010, Köln
Endkunde: Olympus
Ausführung: Skupin Design GmbH, Kaarst



OLYMPIUS

SIGN-WARE® – DAS ORIGINAL

RAHMEN UND KORPUS

Die Umsetzung der gebogenen Abhängeelemente erfolgte als Korpus und als Rahmen – leicht und luftig.



Abgehängte Elemente:
Schiene 2-Kanal FLACH

Messe: INTERMOT 2010, Köln
Endkunde: Sanyang Deutschland GmbH
Ausführung: Skupin Design GmbH, Kaarst

© Projekt Skupin Design, Kaarst





SIGN-WARE® – DAS ORIGINAL

ABGEHÄNGTE ZYLINDER

Nach Vorgabe des Architekten wurde das Material für diesen Messestand gebogen und in passendem RAL-Ton lackiert.

Welchen besonderen Wunsch Sie für die Ausführung Ihres Projektes auch haben – sprechen Sie uns darauf an!



Abgehängte Elemente:
Schiene 2-Kanal FLACH

Messe: EuroMold 2009, Frankfurt
Endkunde: Makino Europe GmbH
Ausführung: Skupin Design GmbH, Kaarst

© Projekt Skupin Design, Kaarst



When precision becomes passion

SIGN-WARE® – DAS ORIGINAL



WÜRFEL, THEKEN UND WÄNDE

Großzügige Counter und abgehängte Elemente setzen diesen Messestand in Szene. Die Full Graphic-Lösung vermittelt den Eindruck einer konventionellen Umsetzung – tatsächlich wurden alle Bauteile nach dem SIGN-WARE®-Prinzip realisiert. Wände und Kuben wurden durch SIGN-WARE® im Vorfeld montiert und im Rahmen des Messeaufbaus installiert.



Messe: TECHTEXTIL 2011, Frankfurt
Endkunde: Franz Miederhoff oHG
Ausführung: Zenith Werbung & Fotografie GmbH & Co. KG, Arnsberg



Abgehängte Elemente:
Schienen FitFRAME DUO 50/DADO 5



Grundaufbau:
Schiene DADO 5

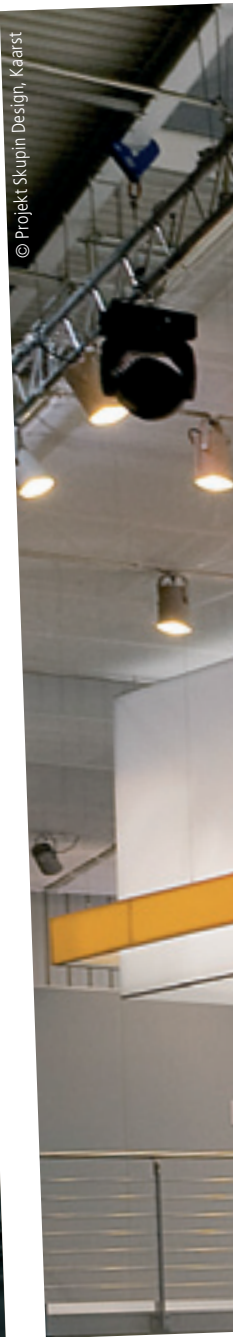
SIGN-WARE® – DAS ORIGINAL

BELEUCHTETER KORPUS

Beleuchtete Körper aus DADO Skywall 8 als Blickpunkt auf der Hannover Messe 2011.
Der ausführende Messearchitekt entwickelte diesen besonderen Effekt.



Abgehängte Elemente:
DADO Skywall 8





Messe: HANNOVER MESSE 2011
Endkunde: Parker-Hannifin Corp
Ausführung: Skupin Design GmbH, Kaarst

SIGN-WARE® – DAS ORIGINAL

HALB- UND VIERTELKREISE

Bei dieser Messestandumsetzung nutzte man abgehängte Rahmenelemente aus gebogener Schiene 2-Kanal FLACH.

Die komplette Standanmutung basiert auf abgehängten und stehenden Rahmendisplays.

Simpel – kosteneffizient – und visuell ansprechend.



Freistehende und abgehängte Elemente:
Schiene 2-Kanal FLACH

Messe: INTERMOT 2010, Köln
Endkunde: Schuberth GmbH
Ausführung: Skupin Design GmbH, Kaarst





Schubert
HEAD PROTECTION TECHNOLOGY

C3

Schubert

Schubert
HEAD PROTECTION TECHNOLOGY

Klapphelm
Flip-Up

Helmets for
High Performance

Schubert

Racing speed
Performance

C3

Formel 1

SIGN-WARE® – DAS ORIGINAL

RAHMENELEMENTE

Vier Rahmenelemente aus Schiene 2-Kanal FLACH bilden eine großflächige, schwebende Rechteckkonstruktion als obere Standabgrenzung. Das gleiche Prinzip wird im Inneren an kleineren Kuben wieder angewendet.

Die einzelnen Rahmen sind jeweils spannbar – daher die faltenfreie Darstellung. Jedes Element ist sicher mit den zertifizierten SIGN-WARE® Systemabhängungen befestigt.



Abgehängte Elemente:
Schiene 2-Kanal FLACH

Messe: SCHWEISSTEC 2011, Stuttgart
Endkunde: Lorch Schweißtechnik GmbH
Ausführung: Skupin Design GmbH, Kaarst



LORCH

LORCH

WIG/TIG

MIG-MAG

Made in Germany

LORCH

Einmal wieder mit
professionellen WIG-Ergebnis.
Wiederholbarkeit ist alles.

TandyTIG

LORCH

M Pro

MIG-MAG-Perfektion
für jede Werkstatt.
MIG-MAG perfection for every workshop.

Die große
Brennerhüter
Aktion von Lorch



1. bis 31.12.2014
Die große Brennerhüter
Aktion von Lorch

LORCH

Masters of
Speed

LORCH

Welding
to Quality

SIGN-WARE® – DAS ORIGINAL

ZYLINDER UND HALBKREISE

Der gesamte Stand aus einem Guss:

Sowohl die abgehängten und stehenden Rahmen-Displays
als auch die Zylinder wurden aus der Schiene 2-Kanal FLACH gefertigt.

Großer Effekt – geringes Gewicht – wiederverwendbar.



Freistehende und abgehängte Elemente:
Schiene 2-Kanal FLACH

Messe: ENTSORGA 2009, Köln
Endkunde: Metso Lindemann GmbH
Ausführung: Skupin Design GmbH, Kaarst



The Metso logo is displayed on a large, curved white banner. It features a stylized orange and white circular icon to the left of the word "metso" in a bold, teal, lowercase sans-serif font.

Nós conhecemos

お客様とともに

Wir v

Linder

Conocemos su mercado

La nostra compen

We understand

Me



100 Jahre Metso
Ein Unternehmen
mit 100 Jahren
Geschichte und
Erfahrung



100 Jahre Metso
Ein Unternehmen
mit 100 Jahren
Geschichte und
Erfahrung



100 Jahre Metso
Ein Unternehmen
mit 100 Jahren
Geschichte und
Erfahrung



metso





WERBEWECHSELSYSTEME UND FASSADENARCHITEKTUR

Perfekt präsentiert – einfach ausgetauscht

OUTDOOR

SIGN-WARE® – DAS ORIGINAL



ORIGINAL SIGN-WARE®-LIFTSYSTEME –
WECHSELWERBUNG LEICHT GEMACHT

Statisch ausgereifte Spannsysteme für viele Anwendungsbereiche präsentieren das Motiv optimal und lassen dank Windensystem den Monteur ohne Improvisation den Austausch vornehmen.

Sie sind immer auf der sicheren Seite und sparen den Aufwand für Steiger und weitere Montagehilfen.

Die Wandhalter wurden hinter der Fassadenverkleidung montiert, Laufschiene und Traversen in passendem RAL-Ton lackiert.



LIGHT-LIFT

Liftsysteme zur Wandmontage



FREISTEHER-LIFT

Mobile Liftsysteme, ein- oder doppelseitig,
für den temporären Einsatz



Fest installierte Liftsysteme,
ein- oder doppelseitig

SIGN-WARE® – DAS ORIGINAL

FASSADEN-VERKLEIDUNG

Die textile Spanntechnik ist sowohl als architektonisches Element als auch zur Verblendung unschöner Fassaden geeignet – puristisch und effektiv zugleich.



SCREEN-AGE

Textile Fassadenarchitektur

MEILENWERK
FORUM FÜR FAHRKULTUR

MEILENWERK
FORUM FÜR FAHRKULTUR

LUEG
sporting cars

SIGN-WARE® – DAS ORIGINAL



SCHIENE 2-KANAL VERDECKT

Ideal zur Verkleidung temporärer Bauten





vorher



nachher

SCHIENE 2-KANAL FLACH

Perfekt zur einseitigen Fassadenverblendung



SIGN-WARE® – DAS ORIGINAL



SIGN-WARE® GmbH & Co. KG · Silbachstr. 28 · 59846 Sundern Germany · Tel. +49 2933 92226-0 · www.sign-ware.de